

A PERSONAL INTERPRETATION BY JIL SANDER

JS . THONET

German fashion designer Jil Sander is internationally renowned for her purist aesthetics. Her catwalk collections consistently featured striking cuts, exceptional material quality and an innovative approach. Her collaboration with Thonet is her first foray into the world of furniture design. With the JS . THONET signature collection, she has taken the most famous tubular steel classics from the late 1920s and put her own stamp on them. In her two lines, SERIOUS and NORDIC, the designer has reinterpreted the iconic S 64 cantilever chair (Design Marcel Breuer, 1929/1930, artistic copyright: Mart Stam), adding an extra touch of elegance and class – with high-gloss lacquered wood details, refined tubular steel frames, and seats and backrests made of Viennese canework or leather in a nuanced colour palette. Jil Sander reveals she took inspiration from a variety of looks: the finish on a Steinway grand piano, the leather upholstery of a stylish English car and the matt nickel-silver of architectural elements. The JS . THONET signature collection also includes a side table, the classic tubularsteel B 97, a versatile Thonet design dating from 1933. This piece has been designed to match both lines. For the NORDIC line there is a version with a matt nickel silver frame, while the SERIOUS version has a glossy frame with a titan-like appearance.

Als Puristin wurde sie international gefeiert: Die deutsche Modedesignerin Jil Sander vereinte in ihren Kollektionen stets bestechende Schnitte mit herausragender Materialqualität und innovativem Ansatz. Für Thonet hat sich Jil Sander erstmals in die Welt des Möbeldesigns vorgewagt und die bekanntesten Stahlrohr-Klassiker aus den späten 1920er Jahren im Rahmen der Signature-Kollektion JS . THONET neu interpretiert. Dem ikonischen Freischwinger S 64 (Design Marcel Breuer, 1929/1930, künstler. Urheberrecht: Mart Stam) verleiht sie in den beiden Gestaltungslinien SERIOUS und NORDIC besondere Eleganz und neue Klasse – mit hochglanzlackierten Holzdetails, veredelten Stahlrohrgestellen, Sitzflächen und Rückenlehnen aus Wiener Geflecht oder Leder in nuanciert abgestimmten Farbtönen. Als Inspirationsquellen nennt Jil Sander unter anderem den Lack von Steinway-Flügeln, die Lederpolsterung von eleganten englischen Autos und das matte Nickelsilver von Architekturelementen. Ein Beistelltisch ergänzt die Signature-Kollektion JS . THONET: Der klassische Stahlrohr-Satteltisch B 97, ein vielfältig einsetzbarer Thonet-Entwurf aus dem Jahr 1933, korrespondiert der Gestaltungslinie NORDIC mit mattem Nickelsilver-Gestell und der Gestaltungslinie SERIOUS mit Gestellen in glänzender Titan-Anmutung.

. CREATIVITY REQUIRES CONTINUITY AND HABIT,
BUT IT IS ALSO NOT POSSIBLE WITHOUT A VISION .

. KREATIVITÄT BRAUCHT KONTINUITÄT UND GEWOHNHEIT,
ABER ES GEHT NICHT OHNE EINE VISION .

Jil Sander, 2025



SERIOUS





. I WANTED THE CHAIR'S ICONIC STATUS
TO BE APPARENT AT FIRST GLANCE AND ITS DETAILS
TO SLOWLY REVEAL THEMSELVES .

. ICH WOLLTE, DASS DER STUHL ALS IKONE ÜBERZEUGT
UND SEINE EINZELHEITEN ERST NACH UND NACH INS
BEWUSSTSEIN TRETEN .

Jil Sander, 2025





. HIGH-QUALITY THINGS TEACH US
TO CONSUME LESS. THESE ARE OBJECTS WE LOVE
AND WOULDN'T DREAM OF EXCHANGING .

. QUALITATIV HOCHWERTIGE DINGE ERZIEHEN UNS ZU WENIGER KONSUM,
DENN MAN BLEIBT IHNEN TREU UND MÖCHTE SIE NICHT AUSTAUSCHEN .

Jil Sander, 2025





NORDIC





. YOU CAN TELL YOU HAVE A DESIGN CLASSIC
WHEN YOU NEVER TIRE OF IT AND IF IT'S
A PIECE THAT SOMEONE WOULD BE PLEASED
TO INHERIT ONE DAY .

. EINEN KLASSIKER ERKENNT MAN DARAN, DASS MAN SEINER
NICHT LEICHT ÜBERDRÜSSIG WIRD UND IHN IMMER NOCH JEMAND ERBEN MÖCHTE .

Jil Sander, 2025





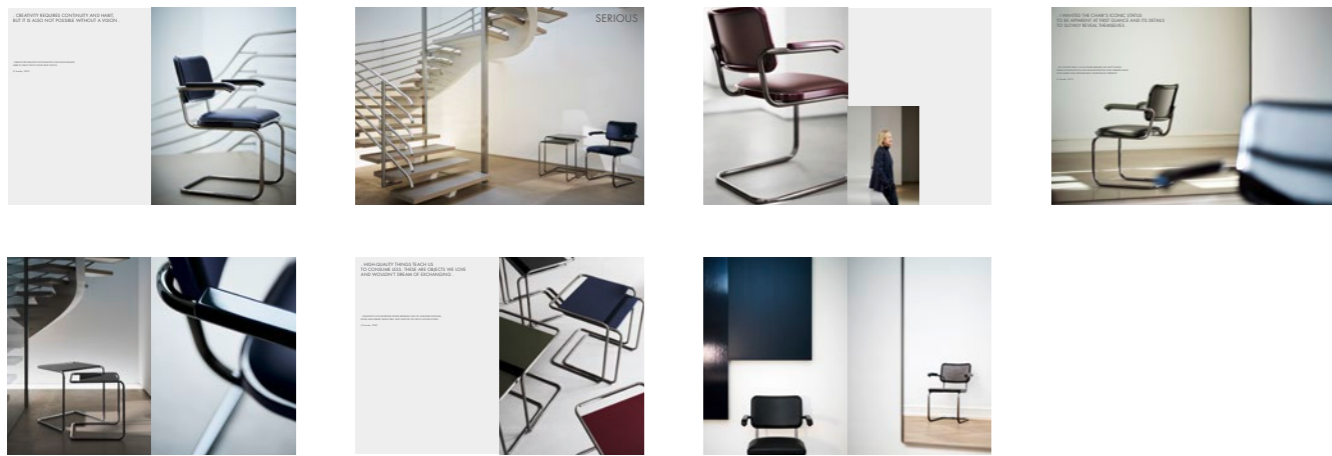
. QUALITY IS JUSTIFIED AND IT IS BENEFICIAL.
ONLY THOSE WHO HAVE NEVER EXPERIENCED QUALITY
ARE ABLE TO GO WITHOUT IT .

. QUALITÄT KOMMT DEN MENSCHEN ZUGUTE.
NUR, WER SIE NICHT KENNENLERNEN DURFTE, VERZICHTET AUF SIE .

Jil Sander, 2025

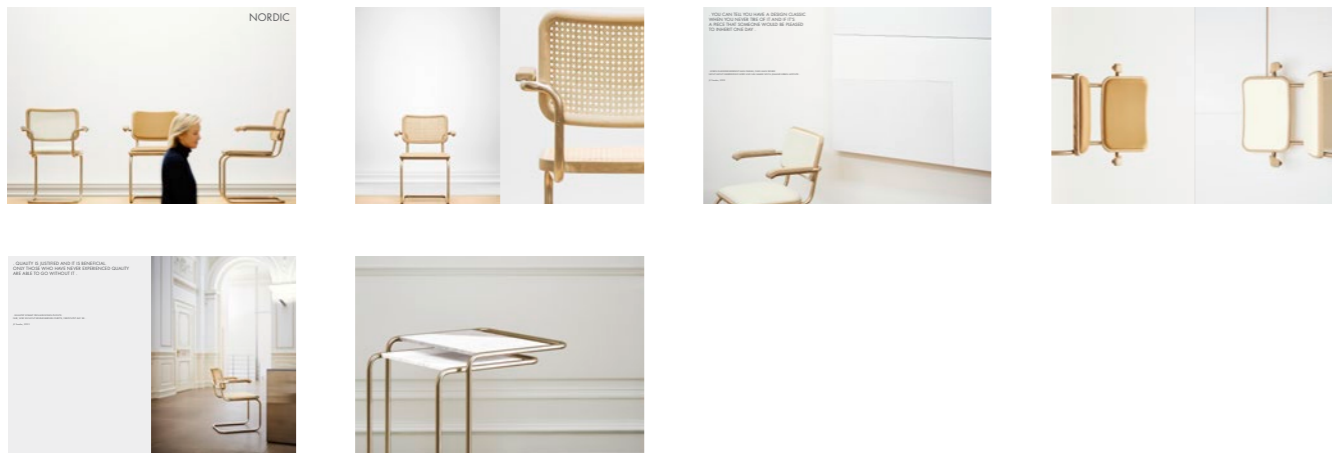






JS . THONET A PERSONAL INTERPRETATION BY JIL SANDER / EDITION SERIOUS (S 64 P / S 64 V / B 97 SET)

- P04/05 S 64 P SERIOUS 04, GLOSSY TITAN, BEECH GRAPHITE BLUE, HIGH-GLOSS LACQUER, LEATHER GRAPHITE BLUE
- P06/07 S 64 P SERIOUS 01, GLOSSY TITAN, BEECH GRAPHITE BLACK, HIGH-GLOSS LACQUER, LEATHER GRAPHITE BLACK
B 97 SET SERIOUS 05, GLOSSY TITAN, MARBLE NERO MARQUINA GLOSS
- P08/09 S 64 P SERIOUS 02, GLOSSY TITAN, BEECH GRAPHITE RUBY RED, HIGH-GLOSS LACQUER, LEATHER GRAPHITE RUBY RED
- P10/11 S 64 P SERIOUS 03, GLOSSY TITAN, BEECH GRAPHITE GREEN, HIGH-GLOSS LACQUER, LEATHER GRAPHITE GREEN
- P12/13 B 97 SET SERIOUS 05, GLOSSY TITAN, MARBLE NERO MARQUINA GLOSS
S 64 P SERIOUS 01, GLOSSY TITAN, BEECH GRAPHITE BLACK, HIGH-GLOSS LACQUER, LEATHER GRAPHITE BLACK
- P14/15 B 97 SET SERIOUS 01, GLOSSY TITAN, GRAPHITE BLACK, HIGH-GLOSS LACQUER
B 97 SET SERIOUS 02, GLOSSY TITAN, GRAPHITE RUBY RED, HIGH-GLOSS LACQUER
B 97 SET SERIOUS 03, GLOSSY TITAN, GRAPHITE GREEN, HIGH-GLOSS LACQUER
B 97 SET SERIOUS 04, GLOSSY TITAN, GRAPHITE BLUE, HIGH-GLOSS LACQUER
- P16/17 S 64 P SERIOUS 01, GLOSSY TITAN, BEECH GRAPHITE BLACK, HIGH-GLOSS LACQUER, LEATHER GRAPHITE BLACK
S 64 V SERIOUS 05, GLOSSY TITAN, BEECH GRAPHITE BLACK, HIGH-GLOSS LACQUER, CANEWORk DARK MELANGE WITH SUPPORTING SYNTHETIC MESH



JS . THONET A PERSONAL INTERPRETATION BY JIL SANDER / EDITION NORDIC (S 64 P / S 64 V / B 97 SET)

- P18/19 S 64 P NORDIC 03, NICKEL SILVER MATT, OAK WHITE PIGMENTED, LEATHER ALABASTER WHITE
S 64 P NORDIC 01, NICKEL SILVER MATT, OAK WHITE PIGMENTED, LEATHER LIGHT CARAMEL
S 64 V NORDIC 04, NICKEL SILVER MATT, OAK WHITE PIGMENTED, CANEWORk WITH SUPPORTING SYNTHETIC MESH
- P20/21 S 64 V NORDIC 04, NICKEL SILVER MATT, OAK WHITE PIGMENTED, CANEWORk WITH SUPPORTING SYNTHETIC MESH
- P22/23 S 64 P NORDIC 03, NICKEL SILVER MATT, OAK WHITE PIGMENTED, LEATHER ALABASTER WHITE
- P24/25 S 64 P NORDIC 01, NICKEL SILVER MATT, OAK WHITE PIGMENTED, LEATHER LIGHT CARAMEL
S 64 P NORDIC 03, NICKEL SILVER MATT, OAK WHITE PIGMENTED, LEATHER ALABASTER WHITE
- P26/27 S 64 V NORDIC 04, NICKEL SILVER MATT, OAK WHITE PIGMENTED, CANEWORk WITH SUPPORTING SYNTHETIC MESH
- P28/29 B 97 SET NORDIC 01, NICKEL SILVER MATT, MARBLE GLACIER MATT

CREDITS

CREATIVE DIRECTOR: THOMAS BISWANGER
 PHOTOGRAPHER: HARTMUT NÄGELE
 THANKS FOR THE APPROVAL FOR SHOWING THE WORKS OF ART BY IMI KNOEBEL (P16, 22/23, 25)
 VIELEN DANK AN IMI KNOEBEL FÜR DIE ERLAUBNIS, SEINE ARBEITEN ZU ZEIGEN (S16, 22/23, 25)
 TEXT: THONET GMBH, CLAUDIA NEUMANN COMMUNICATION GMBH
 TRANSLATION/ÜBERSETZUNG: PROIDIOMA SPRACHDIENSTLEISTUNGEN

THE PRINTED COLOURS APPROXIMATE THE COLOURS OF THE MATERIALS AND FABRICS. SLIGHT COLOUR DIFFERENCES FROM THE ORIGINAL ARE POSSIBLE. WE RESERVE THE RIGHT TO MAKE MODIFICATIONS OR CHANGES. DIE GEDRUCKTEN FARBEN ENTSPRECHEN IN ETWA DEN FARBEN DER MATERIALIEN UND STOFFE. LEICHTE FARBABWEICHUNGEN VOM ORIGINAL SIND MÖGLICH. WIR BEHALTEN UNS DAS RECHT VOR, MODIFIKATIONEN ODER ÄNDERUNGEN VORZUNEHMEN.

THONET GMBH
MICHAEL-THONET-STRASSE 1
35066 FRANKENBERG/EDER
DEUTSCHLAND/GERMANY

T: +49 6451 508-0
F: +49 6451 508-108
E: INFO@THONET.DE
WWW.THONET.DE