

THONET

DARK MELANGE

CANEWORK





DARK MELANGE CANEWORK

DE Das dunkle Rohrgeflecht DARK MELANGE changiert effektiv zwischen sattem Schwarz, dunklem Schokobraun und helleren Naturtönen. Durch den natürlich reaktiven Färbeprozess kommt es zu leichten Unregelmäßigkeiten in der Farbgebung, die dem Material seinen besonders individuellen Ausdruck verleihen. Die Schönheit des Naturprodukts und seine Beschaffenheit werden auf diese Weise besonders herausgearbeitet und akzentuiert. DARK MELANGE bietet im innenarchitektonischen Kontext eine zusätzliche gestalterische Option. So lassen sich individuelle Wünsche von Planer:innen im Objektbereich wie auch in wohnlichen Szenarien noch besser beantworten. Das patentierte dunkle Rohrgeflecht DARK MELANGE überzeugt zudem durch sehr gute technische Eigenschaften wie hohe Lichtechtheit, Dauerhaltbarkeit, Reibechtheit und hohe Materialstabilität.

Im Rahmen seiner Tätigkeit in der Thonet-Produktentwicklung arbeitete der Jung-Designer Jan Christian Schulz gemeinsam mit dem Thonet-Team an zahlreichen Techniken, um die finale Färbung sowie die charakteristischen Eigenschaften des Rohrgeflechts zu realisieren. Für die folgenden Thonet-Modelle wird DARK MELANGE ab sofort verfügbar sein: S 32 V, S 32 SPV, S 64 V, S 64 SPV, S 64 VDR, S 64 SPVDR, S 32 VH, S 32 SPVH, S 32 VHT, S 32 SPVHT, S 32 VL, S 32 SPVL, 118, 118 F, 118 FV, 118 H, 118 HT, 204 RH, 214 RH, 209, 210 R, 214, 215 R, 218 und 119 F.

EN DARK MELANGE canework shimmers, oscillating between a rich black, dark chocolate brown and light natural tones. The naturally reactive dyeing process produces subtle irregularities in the colour that give the material a particularly individual finish, accentuating the beauty of the natural product and its distinctive texture. DARK MELANGE provides a whole new interior design option, giving planners more scope to play with different hues, be it in the contract sector or in people's homes. This new range with the patented DARK MELANGE canework also has excellent technical attributes, including exceptional non-fade properties, durability, abrasion resistance and high material stability.

As part of his work within Thonet's Product Development department, up-and-coming designer Jan Christian Schulz worked together with the Thonet team, experimenting with numerous techniques that led to the final colour of the new canework with all its unique characteristics. DARK MELANGE is now available for the following Thonet models: S 32 V, S 32 SPV, S 64 V, S 64 SPV, S 64 VDR, S 64 SPVDR, S 32 VH, S 32 SPVH, S 32 VHT, S 32 SPVHT, S 32 VL, S 32 SPVL, 118, 118 F, 118 FV, 118 H, 118 HT, 204 RH, 214 RH, 209, 210 R, 214, 215 R, 218 and 119 F.

DARK MELANGE



118/118 F



118 FV



118 H/HT



119 F



209



210 R



214



215 R



218



S 32 V/S 32 SPV



S 64 V/S 64 SPV



S 64 VDR/S 64 SPVDR



S 32 VL/S 32 SPVL



S 32 VH/S 32 SPVH/
S 32 VHT/S 32 SPVHT



214 RH



204 RH



RETHINKING CLASSICS

S 32/S 64

Design: Marcel Breuer, artistic copyright: Mart Stam, 1929/30
Farbkonzept/Colour concept: Sebastian Herkner, 2024

DE Der Thonet-Freischwinger S 32 und die Variante S 64 mit Armlehnen nach einem Entwurf von Marcel Breuer zählen zu den bekanntesten Stahlrohrmöbeln. Zu ihrer Popularität trägt die reizvolle Verbindung von Neuem mit Bewährten bei: Sitz und Rückenlehne aus gebogenem Massivholz mit Rohrgeflecht verkörpern Tradition, das Gestell aus verchromtem Stahlrohr steht für Gegenwart und Zukunft. Sebastian Herkner präsentiert die exklusiv für Thonet kuratierte Edition „Rethinking Classics: S 32/S 64 DARK MELANGE“: Natürliche Farbnuancen für Holzelemente und Gestelle der Stühle treffen auf dunkel changierendes Rohrgeflecht. So erhalten die Klassiker einen ganz neuen Ausdruck, mit dem sich besondere Akzente in der Gestaltung von Räumen setzen lassen. Mit DARK MELANGE bieten wir unser Rohrgeflecht erstmals in einer dunklen Ausführung an, die mit facettenreichen Farbnuancen begeistert. Fünf Kombinationen aus je einer Beizfarbe für die Holzelemente aus Eiche und einer korrespondierenden farbigen Pulverbeschichtung für das Stuhlgestell stehen zur Auswahl: elegant schwarzes Black, sattes, dunkelbraunes Chestnut, edles, gelb-braunes Amber, hell-rosafarbenes Rosewood und der naturgetreue Grünton Sage.

EN The Thonet S 32 cantilever chair and the S 64 version with armrests designed by Marcel Breuer are some of the most iconic pieces of tubular steel furniture. Their popularity stems from the appealing combination of something new and something tried and tested: the solid-wood seat and backrest with canework embody tradition, while the chrome-plated tubular steel frame represents the present and the future. Sebastian Herkner presents the “Rethinking Classics: S 32/S 64 DARK MELANGE” collection, exclusively curated for Thonet. Here, natural colour nuances in the chairs’ frames and wooden elements meet dark opalescent canework. It allows a whole new take on the popular classics which can be used as statement pieces in the design of interior spaces. DARK MELANGE is the very first dark shade in our canework range, with sophisticated colour nuances. There are five different stain colours for the oak elements, each combined with a matching powder coating for the chair’s frame: elegant dark black, rich dark-brown chestnut, luxurious yellow-brown amber, light-pink coloured rosewood and a natural green sage.



MODELLE/MODELS

THONET

S 32/S 64 DARK MELANGE



S 64 V
DARK MELANGE
CHESTNUT



S 64 V
DARK MELANGE
AMBER



S 64 V
DARK MELANGE
ROSEWOOD



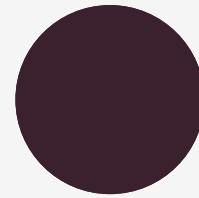
S 64 V
DARK MELANGE
SAGE



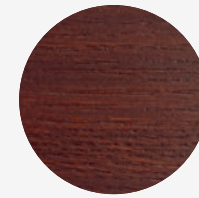
S 64 V
DARK MELANGE
BLACK

THONET

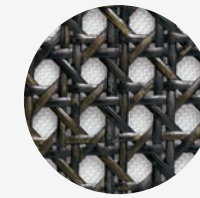
DARK MELANGE CHESTNUT



GESTELL PULVERBESCHICHTET
MATT CHESTNUT (ROTBRAUN)/
FRAME MATT POWDER-COATED
CHESTNUT (RED BROWN)



GARNITUR EICHE GEBEIZT
CHESTNUT (ROTBRAUN)/
SEAT AND BACKREST STAINED
OAK CHESTNUT (RED BROWN)



ROHRGEFLECHT DARK MELANGE
MIT KUNSTSTOFFSTÜTZGEWEBE/
CANEWORK DARK MELANGE
WITH SUPPORTING SYNTHETIC MESH

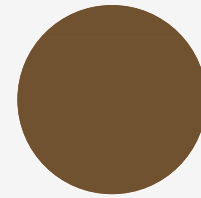


S 32 V
DARK MELANGE
CHESTNUT



S 64 V
DARK MELANGE
CHESTNUT

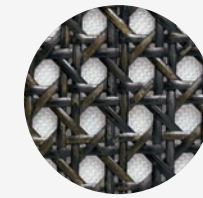
DARK MELANGE AMBER



GESTELL PULVERBESCHICHTET
MATT AMBER (OCKER)/
FRAME MATT POWDER-COATED
AMBER (OCHRE)



GARNITUR EICHE GEBEIZT
AMBER (OCKER)/
SEAT AND BACKREST STAINED
OAK AMBER (OCHRE)



ROHRGEFLECHT DARK MELANGE
MIT KUNSTSTOFFSTÜTZGEWEBE/
CANEWORK DARK MELANGE
WITH SUPPORTING SYNTHETIC MESH

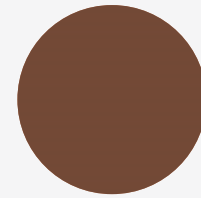


S 32 V
DARK MELANGE
AMBER



S 64 V
DARK MELANGE
AMBER

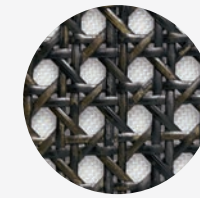
DARK MELANGE ROSEWOOD



GESTELL PULVERBESCHICHTET
MATT ROSEWOOD (ALTROSA)/
FRAME MATT POWDER-COATED
ROSEWOOD (ANTIQUÉ PINK)



GARNITUR EICHE GEBEIZT
ROSEWOOD (ALTROSA)/
SEAT AND BACKREST STAINED
ROSEWOOD (ANTIQUÉ PINK)



ROHRGEFLECHT DARK MELANGE
MIT KUNSTSTOFFSTÜTZGEWEBE/
CANEWORK DARK MELANGE
WITH SUPPORTING SYNTHETIC MESH

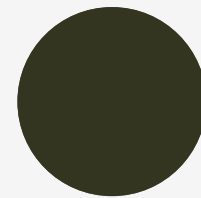


S 32 V
DARK MELANGE
ROSEWOOD



S 64 V
DARK MELANGE
ROSEWOOD

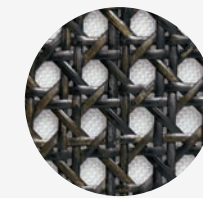
DARK MELANGE SAGE



GESTELL PULVERBESCHICHTET
MATT SAGE (GRAUGRÜN)/
FRAME MATT POWDER-COATED
SAGE (GREY GREEN)



GARNITUR EICHE GEBEIZT
SAGE (GRAUGRÜN)/
SEAT AND BACKREST
STAINED OAK SAGE (GREY GREEN)



ROHRGEFLECHT DARK MELANGE
MIT KUNSTSTOFFSTÜTZGEWEBE/
CANEWORK DARK MELANGE
WITH SUPPORTING SYNTHETIC MESH

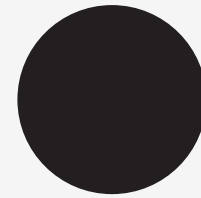


S 32 V
DARK MELANGE
SAGE

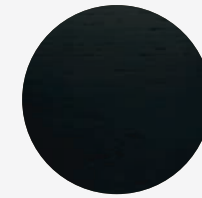


S 64 V
DARK MELANGE
SAGE

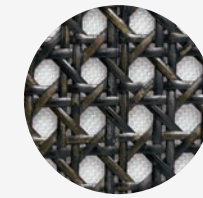
DARK MELANGE BLACK



GESTELL PULVERBESCHICHTET
MATT TIEFSCHWARZ (RAL 9005)/
FRAME MATT POWDER-COATED
DEEP BLACK (RAL 9005)



GARNITUR EICHE GEBEIZT
SCHWARZ (TP 29)/
SEAT AND BACKREST
STAINED OAK BLACK (TP 29)



ROHRGEFLECHT DARK MELANGE
MIT KUNSTSTOFFSTÜTZGEWEBE/
CANEWORK DARK MELANGE
WITH SUPPORTING SYNTHETIC MESH



S 32 V
DARK MELANGE
BLACK



S 64 V
DARK MELANGE
BLACK





MATERIALIEN/MATERIALS

EDITION DARK MELANGE (NUR/ONLY S 32 V/S 64 V)

GESTELL STAHLROHR PULVERBESCHICHTET MATT/FRAME TUBULAR STEEL POWDER-COATED MATT
 GARNITUR MASSIVHOLZ, EICHE GEBEIZT/SEAT AND BACKREST SOLID WOOD, STAINED OAK
 ROHRGEFLECHT DARK MELANGE MIT KUNSTSTOFFSTÜTZGEWEBE/CANEWORK DARK MELANGE WITH SUPPORTING SYNTHETIC MESH

CHESTNUT



CHESTNUT (ROTBRAUN)/
CHESTNUT (RED BROWN)

DARK MELANGE

AMBER



AMBER (OCKER)/
AMBER (OCHRE)

DARK MELANGE

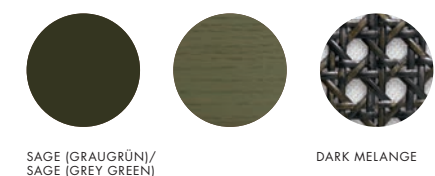
ROSEWOOD



ROSEWOOD (ALTROSA)/
ROSEWOOD (ANTIQUÉ PINK)

DARK MELANGE

SAGE



SAGE (GRAUGRÜN)/
SAGE (GREY GREEN)

DARK MELANGE

BLACK



SCHWARZ/BLACK
RAL 9005

SCHWARZ/BLACK
TF 29

DARK MELANGE

GLEITER / GLIDERS

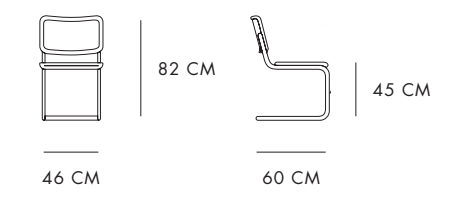


HARTFILZGLEITER
SCHWARZ ODER
TRANSPARENT/
FELT GLIDERS, BLACK
OR TRANSPARENT

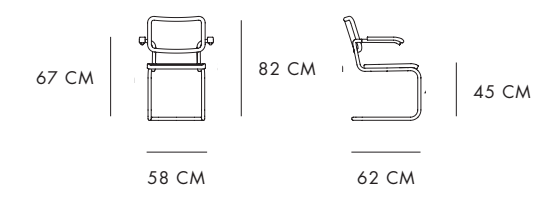
POM-KUNSTSTOFFGLEITER
TRANSPARENT ODER
SCHWARZ/ POM PLASTIC
GLIDERS, TRANSPARENT
OR BLACK

MASSE/MEASUREMENTS

S 32 V



S 64 V



THONET



CREDITS

Photos: Fabian Frinzel, Constantin Meyer

Concept: Lambi Office

Layout: Thonet GmbH

Text: Thonet GmbH,

Claudia Neumann Communication GmbH

Translation: proidioma Sprachdienstleistungen

The printed colours approximate the colours of the materials and fabrics. Slight colour differences from the original are possible. We reserve the right to make modifications or changes.

WDARK MELANGE 05.26

THONET GMBH
MICHAEL-THONET-STRASSE 1
35066 FRANKENBERG/EDER
DEUTSCHLAND/GERMANY

T: +49 6451 508-0
F: +49 6451 508-108
E: INFO@THONET.DE
WWW.THONET.DE